

# SAFE CleanBox

Natriumbicarbonaattechnologie voor  
het reinigen van herbruikbare  
medische hulpmiddelen



**PRODUCTBLAD**

**STK 103 – STK 113**

# SAFE CleanBox

## TOEPASSINGSGEBIED

SAFE CleanBox is de technologie voor de voorreiniging van herbruikbare medische hulpmiddelen bestemd voor sterilisatiecentra en laboratoria voor revisie of buitengewoon onderhoud van chirurgische instrumenten.

SAFE CleanBox is een gesloten cabine voor de handmatige reiniging van herbruikbare chirurgische medische hulpmiddelen door middel van een mengsel van lucht en water onder druk, verrijkt met gekalibreerde deeltjes SAFEKlinic<sup>®</sup>, een specifieke samenstelling van synthetisch natriumbicarbonaat.

SAFE CleanBox maakt een grondige reiniging mogelijk van herbruikbare medische hulpmiddelen waarbij de veiligheid en het werkcomfort van de operators gegarandeerd wordt.

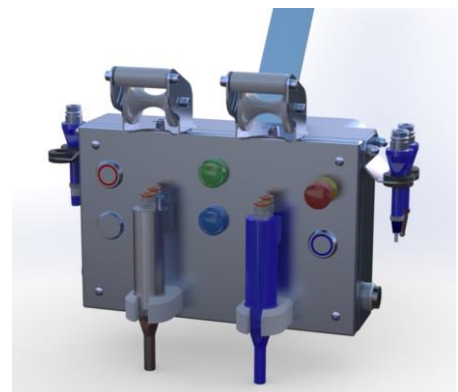
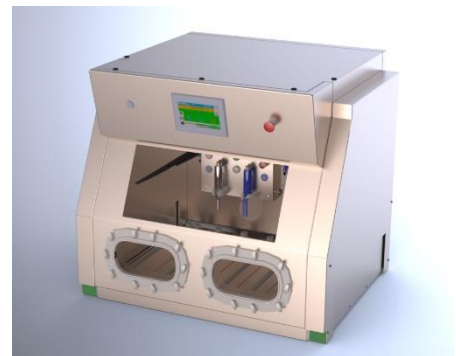
Het systeem is uitgerust met een afzuigstelsel om druk in de cabine vacuüm te verlagen en een afvoersysteem voor afvalwater. Het afgezogen stof wordt gefilterd door een dubbele set H14-luchtfilters voordat het weer aan de omgeving wordt afgegeven.

De reinigingscabine is uitgerust met twee automatische deuren die verticaal bewegen voor het plaatsen en uitnemen van de trays met daarin de te reinigen instrumenten. Een grote ruit aan de voorkant, voorzien van een vergrootglas, maakt het mogelijk de doeltreffendheid van de reiniging onmiddellijk te controleren.

Er zijn ook twee gecertificeerde snijbestendige handschoenen aanwezig, die zijn bevestigd met twee verwijderbare externe flenzen om snelle vervanging te vergemakkelijken.

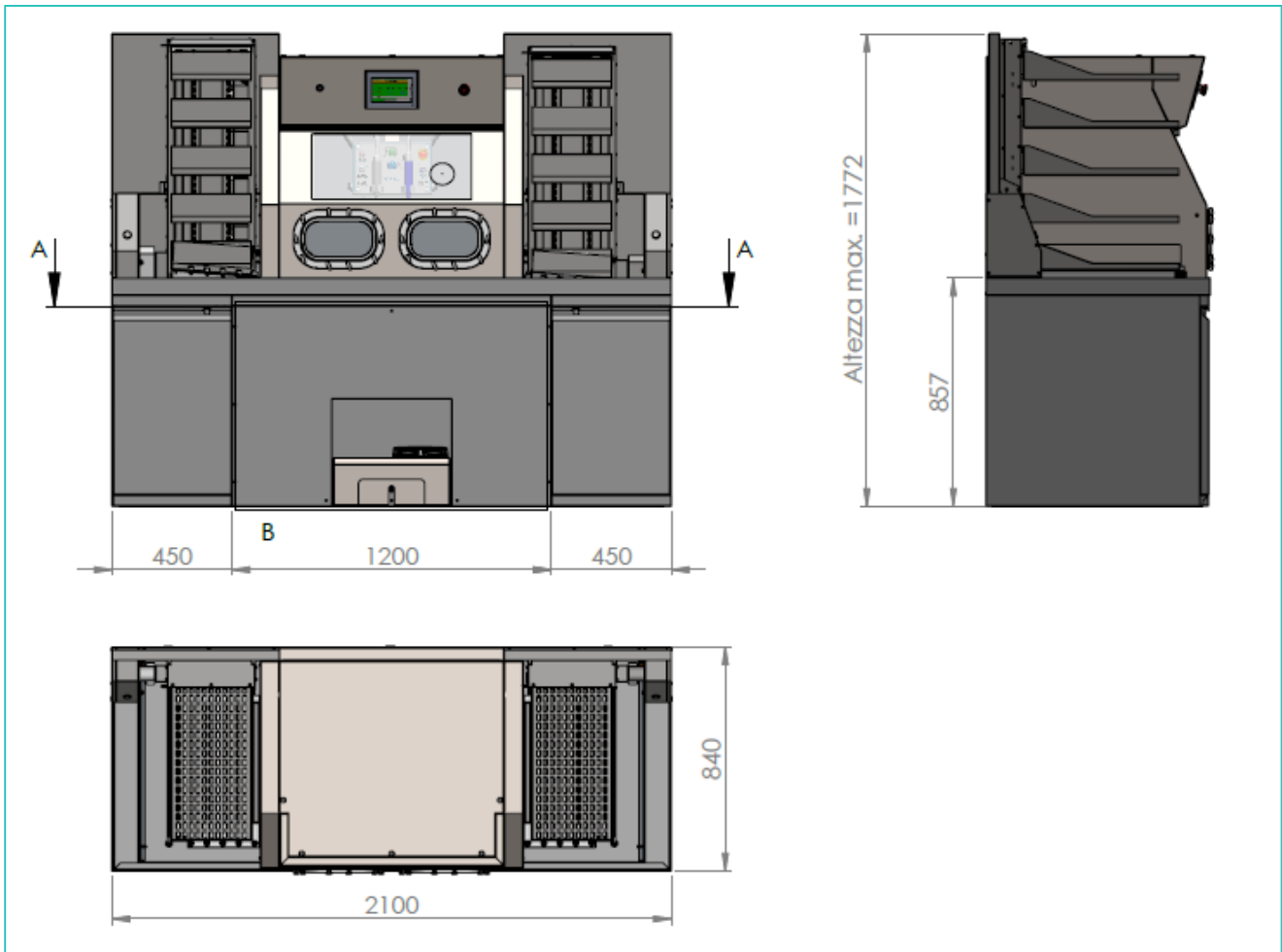
In de cabine bevindt zich een bedieningspaneel waaraan twee pistolen zijn bevestigd, één voor het sproeien van het lucht-water-SAFEKlinic<sup>®</sup>-mengsel en het andere voor het spoelen met water en perslucht. De twee pistolen kunnen allebei uit hun houder worden gehaald om het de operator gemakkelijker te maken complexe of omvangrijke voorwerpen te reinigen, en worden bediend door twee pedalen die op de grond voor de cabine zijn geplaatst, ter hoogte van de werkplek van de operator.

Om de werktijden te optimaliseren, zijn er als extra optie twee automatische laadsystemen voor buiten de cabine verkrijgbaar om het plaatsen en uitnemen van de instrumententrays te vergemakkelijken. Alle bedieningsfuncties van het SAFE CleanBox-systeem kunnen worden uitgevoerd met de knoppen in de cabine of vanaf het touchscreenpaneel op de bovenwand van de cabine.



# SAFE CleanBox

## MODEL STK 113



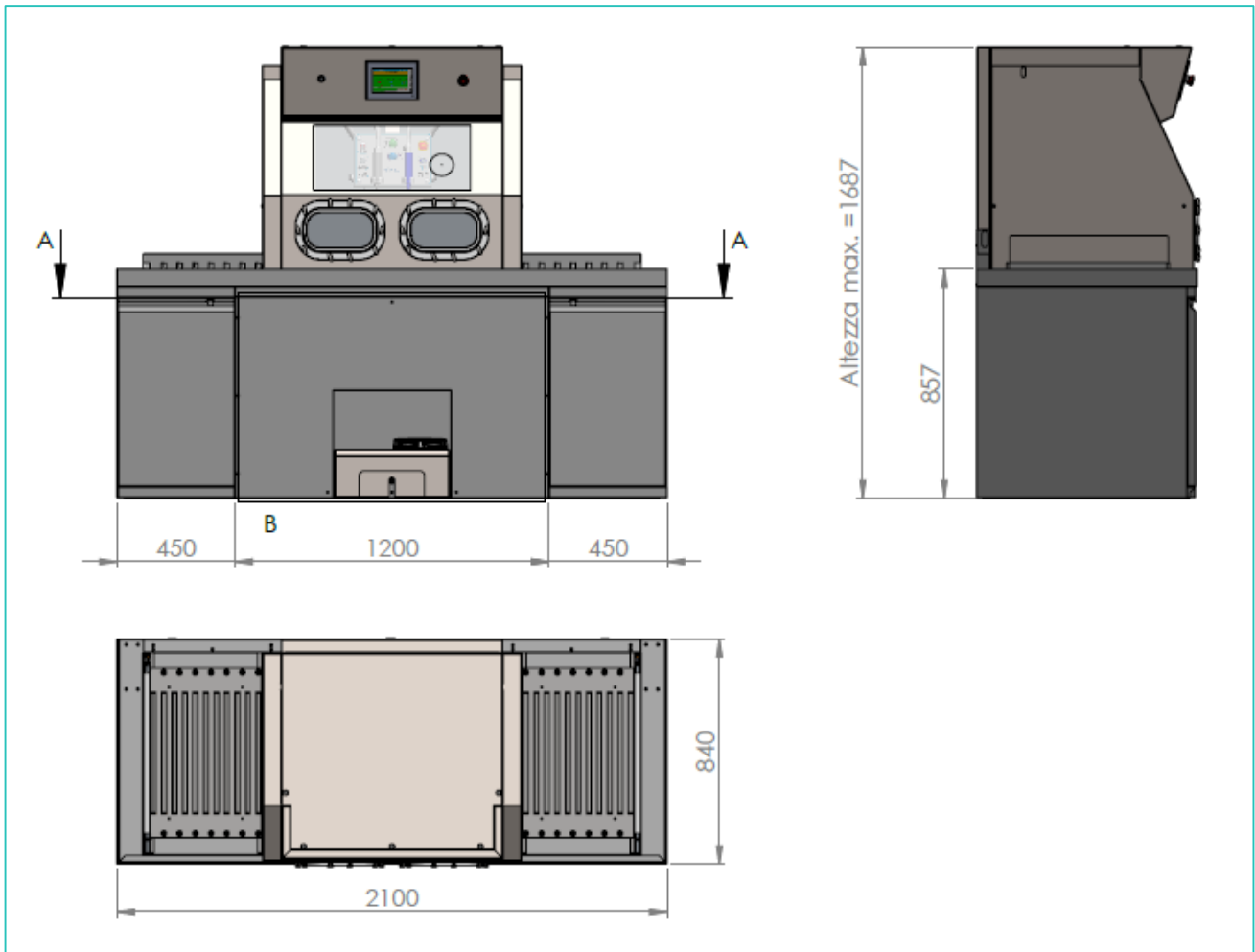
## AFMETINGEN

### MATEN

AFMETINGEN	2100 mm (breedte) x 840 mm (diepte)
HOOGTE	1772 mm
GEWICHT	kg met optionele laadsystemen
AFVOERSLANG	Diameter 40 mm

# SAFE CleanBox

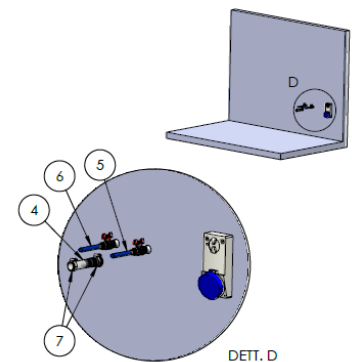
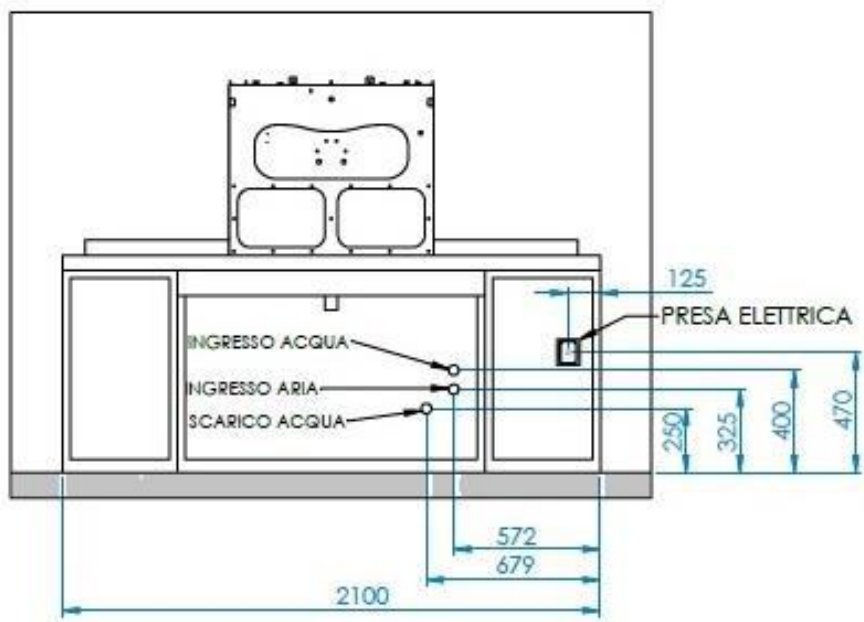
## MODEL STK 103



## AFMETINGEN

### MATEN

AFMETINGEN	2100 mm (breedte) x 840 mm (diepte)
HOOGTE	1687 mm
GEWICHT	560 kg standaarduitvoering
AFVOERSLANG	Diameter 40 mm



4	AFVOERSLANG POMP
5	TOEVOERSLANG WATER
6	TOEVOERSLANG LUCHT
7	SLANGKLEM

## AANSLUITINGEN

### AANSLUITINGEN

LUCHTAANSLUITING	1/2" – DN 15 mm
ELEKTRISCHE AANSLUITING	EEG-stopcontact 2P+PE - 16A - 220V
WATERAANSLUITING	1/2" – DN 15 mm
AFVOERSLANG	Ø 40 mm

### VOEDING

ELEKTRISCHE VOEDING	230V - 50Hz - 16A	Vermogen 3,2 kW
LUCHTTOEVOER	6 bar (min.) - 8 bar (max.)	1/2" – DN 15 mm
WATERTOEVOER*	3 bar (min.) – 6 bar (max.)	1/2" – DN 15 mm
MAXIMAAL LUCHTVERBRUIK	l/min 400	
MINIMAAL WATERVERBRUIK	l/min 8	

\* Aansluiting op de afvoer van ongevaarlijk industrieel afvalwater volgens bijl. V deel III van het Italiaanse wetsbesluit nr. 152/06



## VERBRUIK

### VOOR EEN CYCLUS VAN 60 SECONDEN

REINIGINGSCYCLUS met SAFEKLINIC <sup>®</sup>		SPOELCYCLUS met HYDROJET		CYCLUS ONTSMETTING	
WATER	2 l/min	WATER	5 l/min	WATER	8 l/min
LUCHT	400 nl/min.	LUCHT	400 nl/min.		
SAFEKlinic	200 g			ONTSMETTING SMIDDEL	200 ml/min.